



Type woning : Bungalow

Zwembad : Geen

Oppervlakte woning : 101 m²

Locatie : Hondón de las Nieves

Tuin : Privé

Oppervlakte terrein : 54 m²

Slaapkamers : 3

Badkamers : 2

✓ Sleutel-op-de-deur

✓ Pre-installatie airco

NIEUWBOUW BUNGALOWS IN HONDÓN DE LAS NIEVES

Nieuwbouw 4 bungalows gelegen in Hondón de las Nieves (Alicante)

Alle bungalows hebben 3 slaapkamers met inbouwkasten, 2 badkamers, grote woonkamer, inbouwkeuken en terras.

De woningen zijn beschikbaar op de begane grond met terras/tuin voor en achter en op de bovenste verdieping met terras en privésolarium.

De woningen op de eerste verdieping hebben fotovoltaïsche panelen op het dak voor energiebesparing.

De keukens zijn volledig ingericht en afgewerkt met granieten of synthetisch agglomeraat werkbladen (silestone of vergelijkbaar).

De badkamers zijn afgewerkt met hoogwaardig sanitair en kranen met ingebouwde stortbak.

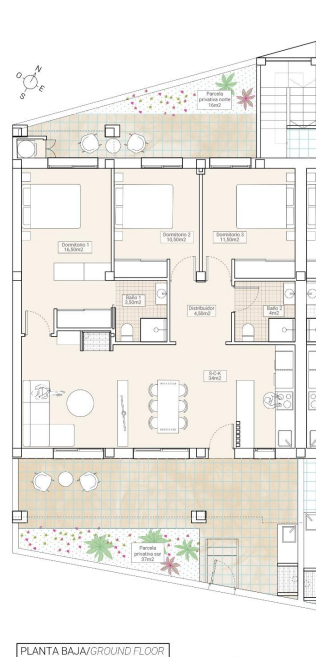
Deze woningen hebben een pre-installatie voor airconditioning met warmtepomp, geforceerde ventilatie met warmteterugwinning, aërothermisch systeem voor sanitair warm water, de modernste thermische en akoestische isolatie, aluminium buitenschrijnwerk met koudebrugonderbreking en rolluiken.

Hondón de las Nieves is een stad in de Valenciaanse Gemeenschap, Spanje.

Het ligt in het zuidwesten van de provincie Alicante, in de regio Vinalopó Medio.

De stranden en de luchthaven van Alicante liggen op slechts 30 minuten rijden.





Tipología/Typology
 Vivienda unifamiliar adosada en
 planta baja / Duplex Villas

Dormitorios/Bedrooms	3
Baños/Bathrooms	2



PLANTA BAJA/GROUND FLOOR	
	Superficies útiles/ Useful surfaces
Salón-Comedor-Cocina/Living r. Kitchen	34,00m ²
W.C./Bathroom	4,50m ²
Baño1/Bathroom1	3,50m ²
Dormitorio1/Bedroom1	16,50m ²
Baño2/Bathroom2	4,00m ²
Dormitorio2/Bedroom2	10,50m ²
Dormitorio3/Bedroom3	11,50m ²
Zona ajardinada norte/North Garden area	16,00m ²
Zona ajardinada sur/South Garden area	37,00m ²
Superficie útil total/Total useful surface	137,50m ²

VIVIENDA/HOUSE	
Superficie construida/vivenda/Built area	101,00m ²
Superficie útil total/Total useful surfaces	84,50m ²
Superficie jardines/Garden area	53,00 m ²

01/144 - 47/100