



**Genre de la maison :** Villa

**Localité :** Torre Pacheco

**Chambres :** 3

**Salle de bains :** 2

**Piscine :** Privée

**Jardin :** Privé

**Surface habitable :** 92 m<sup>2</sup>

**Surface du terrain :** 200 m<sup>2</sup>

✓ Pré-climatisation

## VILLAS JUMELÉES NEUVES À TORRE-PACHECO

Villas jumelées neuves à Torre Pacheco.

Villas modernes de plain-pied avec 2, 3 ou 4 chambres et 2 salles de bains, cuisine ouverte sur le salon/salle à manger.

Chaque propriété dispose d'une piscine privée, d'un solarium et d'une cuisine d'été.

Les intérieurs, élégants et fonctionnels, sont dotés de revêtements de sol de haute qualité, de salles de bains et de cuisines revêtues de carreaux de céramique de première qualité, et d'appareils électroménagers de marques reconnues.

Les chambres à coucher comprennent des armoires intégrées.

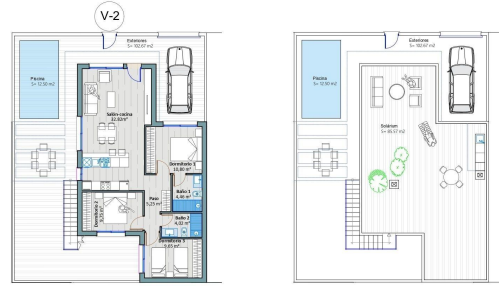
Chaque villa dispose d'une pré-installation pour l'air conditionné et d'une installation de fibre optique.

Située à côté du Club de Golf, Torre Pacheco, où vous trouverez toutes les commodités, y compris des bars, des restaurants, des supermarchés et des banques, et à 15 minutes en voiture des belles plages de la Mar Menor. Torre Pacheco est entouré de terrains de golf primés et toute la région est considérée comme l'un des endroits les plus sains d'Espagne.

Cette situation idéale vous permet d'en avoir beaucoup plus pour votre argent. Les commodités locales et de nombreux bars et restaurants sont accessibles à pied.

Le réseau autoroutier à proximité vous permet de vous rendre rapidement et facilement dans d'autres régions. L'aéroport international de Murcie est à 20 minutes.





<b>VIVIENDA Nº 2</b>	
Sup. Paredes	203,33 m <sup>2</sup>
Sup. Exteriores	163,37 m <sup>2</sup>
Sup. Exteriores	188,24 m <sup>2</sup>
Sup. Pisos	12,59 m <sup>2</sup>

