



**Tipo vivienda :** Bungalow

**Piscina :** Comunitario

**Vivienda :** 72 m<sup>2</sup>

**Localidad :** Pilar de la Horadada

**Jardín :** Privado

**Parcela :** 24 m<sup>2</sup>

**Dormitorios :** 2

**Baños :** 2

✓ Aire acondicionado

✓ Ascensor

## RESIDENCIAL DE OBRA NUEVA DE BUNGALOWS EN PILAR DE LA HORADADA

Exclusivo residencial de obra nueva de 16 modernos bungalows en Pilar de la Horadada.

Puede elegir bungalows de 2 ó 3 dormitorios con 2 baños.

Las unidades de planta baja tienen grandes terrazas delanteras y traseras y acceso directo a la piscina comunitaria y jardín, las propiedades de la planta superior tienen un solarium muy grande en la azotea.

El espacio habitable consta de un gran salón / comedor y cocina totalmente equipada con grandes puertas correderas que incorporan el espacio exterior.

Los dormitorios tienen armarios empotrados. Los baños con calefacción por suelo radiante. Instalación de aire acondicionado.

Todas las viviendas disponen de plaza de aparcamiento privada.

Pilar de la Horadada es un típico pueblo español en la parte más meridional de la Costa Blanca.

La gran calle principal tiene supermercados, muchas tiendas, restaurantes y bares y algunas plazas encantadoras.

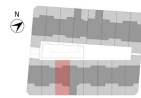
Las hermosas playas de Torre de la Horadada y Mil Palmeras con paseo marítimo de arena fina está a sólo 5 minutos.

Los aeropuertos de Corvera (Murcia) y Alicante están respectivamente a 40 y 55 minutos.





PLANTA BAJA



VIVIENDA F. BAJA 2 DORMITORIOS				
CUADRO DE SUPERFICIES				
Planta	Uso	S. Útil	S. Const.	
Baja	Vivienda	65,46 m <sup>2</sup>	74,07 m <sup>2</sup>	
	Terraza	49,39 m <sup>2</sup>	49,39 m <sup>2</sup>	
	<b>Total m<sup>2</sup></b>	<b>114,85 m<sup>2</sup></b>	<b>123,47 m<sup>2</sup></b>	

ISO A3 - ESCALA 1:75



PLANTA BAJA



VIVIENDA F. BAJA 2 DORMITORIOS				
CUADRO DE SUPERFICIES				
Planta	Uso	S. Útil	S. Const.	
Baja	Vivienda	64,65 m <sup>2</sup>	72,21 m <sup>2</sup>	
	Terraza	47,99 m <sup>2</sup>	47,99 m <sup>2</sup>	
	<b>Total m<sup>2</sup></b>	<b>112,64 m<sup>2</sup></b>	<b>120,20 m<sup>2</sup></b>	

ISO A3 - ESCALA 1:75



ISO A3 - Escala 1:250

MASTERPLAN  
PLANTA PRIMERA