



**Immobilienart :** Bungalow

**Wohnort :** Hondón de las Nieves

**Schlafzimmer :** 3

**Badezimmer :** 2

**Schwimmbad :** Ohne Pool

**Garten :** Privat

**Bau Fläche :** 101 m<sup>2</sup>

**Grund :** 54 m<sup>2</sup>

✓ Schlüsselfertig

✓ Vorklimatisierung

## NEUBAU BUNGALOWS IN HONDON DE LAS NIEVES

Neubau von 4 Bungalows in Hondón de las Nieves (Alicante)

Alle Bungalows verfügen über 3 Schlafzimmer mit Einbauschränken, 2 Bäder, ein großes Wohnzimmer, eine Einbauküche und eine Terrasse.

Die Bungalows sind im Erdgeschoss mit Terrasse und Garten auf der Vorder- und Rückseite und im Obergeschoss mit Terrasse und privatem Solarium verfügbar.

Die Wohnungen im ersten Stock haben eine Photovoltaikanlage auf dem Dach zur Energieeinsparung.

Die Küchen sind komplett eingerichtet und mit Arbeitsplatten aus Granit oder synthetischem Agglomerat (Silestone oder ähnlichem) ausgestattet.

Die Bäder sind mit hochwertigen Sanitärobjekten und Armaturen mit eingebautem Spülkasten ausgestattet.

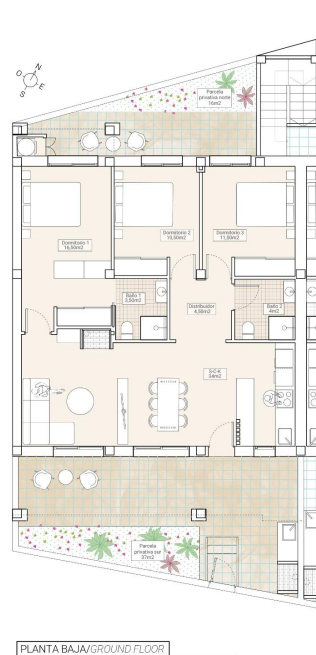
Die Wohnungen sind mit einer Klimaanlage mit Wärmepumpe, einer Zwangsbelüftung mit Wärmerückgewinnung, einem aerothermischen System für die Warmwasserbereitung, modernster Wärme- und Schalldämmung, Aluminium-Außentischlerei mit Wärmebrückenunterbrechung und Fensterläden ausgestattet.

Hondón de las Nieves ist eine Stadt in der Valencianischen Gemeinschaft, Spanien.

Sie befindet sich im Südwesten der Provinz Alicante, in der Region Vinalopó Medio.

Die Strände und der Flughafen von Alicante sind nur 30 Autominuten entfernt.





Tipología/Typology  
 Vivienda unifamiliar adosada en  
 planta baja / Duplex Villas

Dormitorios/Bedrooms 3  
 Baños/Bathrooms 2



PLANTA BAJA/GROUND FLOOR	
	Superficies útiles/ Useful surfaces
Salón-Comedor-Cocina/Living r. Kitchen	34,00m <sup>2</sup>
W.C./Bathroom	4,50m <sup>2</sup>
Baño1/Bathroom1	3,50m <sup>2</sup>
Dormitorio1/Bedroom1	16,50m <sup>2</sup>
Baño2/Bathroom2	4,00m <sup>2</sup>
Dormitorio2/Bedroom2	10,50m <sup>2</sup>
Dormitorio3/Bedroom3	11,50m <sup>2</sup>
Zona ajardinada norte/North Garden area	16,00m <sup>2</sup>
Zona ajardinada sur/South Garden area	37,00m <sup>2</sup>
Superficie útil total/Total useful surface	137,50m <sup>2</sup>

VIVIENDA/HOUSE	
Superficie construida/walled/Pluit area	101,00m <sup>2</sup>
Superficie útil total/Total useful surfaces	84,50m <sup>2</sup>
Superficie jardines/Garden arca	53,00 m <sup>2</sup>

01/144 - 47/100