



Inmobilienart : Villa

Wohnort : Alfas del Pi

Schlafzimmer : 4

Badezimmer : 3

Schwimmbad : Privat

Garten : Privat

Bau Fläche : 178 m²

Grund : 390 m²

✓ Vorklimatisierung

NEU GEBAUTE DOPPELHAUSHÄLFTEN IN ALFAZ DEL PI

Neubau von 2 Doppelhaushälften in Alfas del Pi.

Gelegen in einer ruhigen und friedlichen Umgebung in der Nähe des charmanten Dorfes Alfas del Pi und mit herrlichem Blick auf die Bucht von Altea.

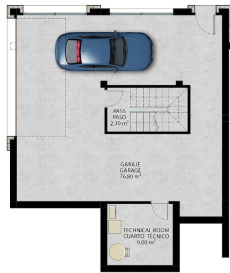
Villa mit 4 geräumigen Schlafzimmern, offene Küche mit geräumigem Wohnzimmer, Einbauschränke, Terrasse, privater Garten mit dem Pool, Garage im Keller, Abstellraum.

Diese Häuser sind so konzipiert, dass sie Ihrem Lebensstil entsprechen.

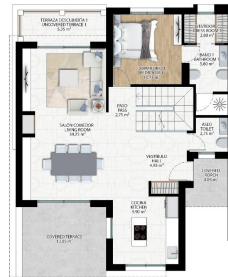
Hier können Sie jeden Aspekt nach Ihrem Geschmack und Ihren Bedürfnissen gestalten. Mit unserer breiten Palette an Optionen sind die Möglichkeiten endlos. Haben Sie schon immer von einem geräumigen Keller mit einem separaten Eingang geträumt? Wir machen ihn wahr! Sie bevorzugen eine Garage, um Ihr Fahrzeug sicher unterzubringen? Auch das ist möglich! Außerdem können Sie die Materialien und die Ausstattung wählen, ein Solarium bauen und vieles mehr.

Strategisch günstig gelegen, nur 5 Minuten von der norwegischen Schule und 7 Minuten vom malerischen Strand von Albir entfernt, bieten diese modernen Häuser das Beste aus beiden Welten: Komfort und Ruhe.





PLANTA SÓTANO		BASEMENT	
INICI	2,00	INICI	2,00
CARPA	4,90	CARPA	2,90
CARPOTÉCNICO	5,00	ESTANCIA A-BON	7,80
BONALITE	86,90	ESTANCIA	5,80
— SUPERFICIE CONSERVACIÓN (m²)	—	— SUPERFICIE SERRALLADA (m²)	—
GERMINACI	180,40	COSECHO	100,80
TOTAL CONSERVACI	180,40	TOTAL SIEMB	100,80



GROUND FLOOR		PLANTA 0&1ª	
USO DE SERVICIOS	6,00	BAÑO DE INVITO	2,20
COSECHO TERRENO	6,70	BAÑO BAÑO	6,20
BAÑO BAÑO	8,20	BAÑO CONSERVACI	2,20
BAÑO	5,00	COCINA	9,00
ESTANCIA	22,20	RECORRIDOR	2,70
ESTANCIA	5,00	ESTANCIA I	2,80
ESTANCIA II	2,80	ESTANCIA II	10,00
ESTANCIA III	11,00	ESTANCIA III	10,00
PROYECTOR ESTANCIA I	3,30	ESTANCIA SERVICIOS I	3,30
TOTAL USOS	180,40	TOTAL USOS	180,40
— BAÑO SERRALLADA (m²)	—	— SUPERFICIE CONSERVACIÓN (m²)	—
COSECHO	68,20	COCINA DE INVITACI	40,20
COSECHO TERRENO	7,20	TERRENO CONSERVACI	40,00
COSECHO TERRENO	3,00	BAÑO BAÑO	4,00
TOTAL SIEMB	111,40	BAÑO CONSERVACI	10,00